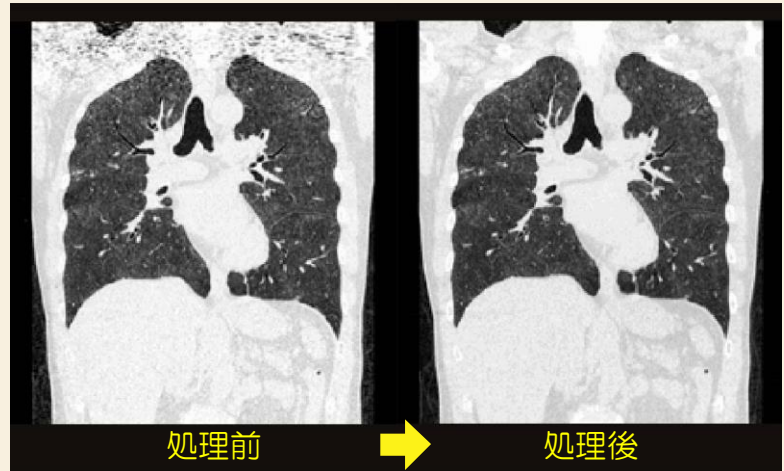


最新のマルチスライスCTで 高精度な精密検査が受けられます

AIDR3D

被ばく低減と高画質を実現しました

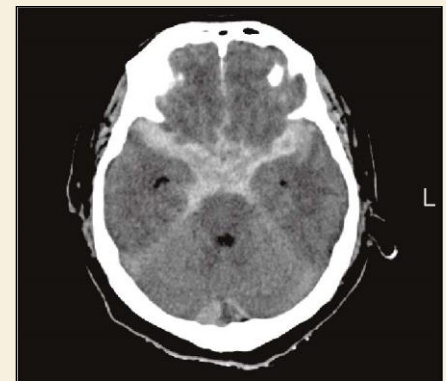
- データ上でノイズ低減が行え、より高精度の画像は病変の**早期発見・早期治療**にお役立ていただけます。
- **最大50%のノイズ低減、75%の被曝低減効果**で安心して検査を受けていただけます。
- 高精度の画像は、今まで難しいとされていた微細な欠陥や骨折線、さらに移転の状態なども明確に観察できるため、**治療方針の決定**にとっても有用です。



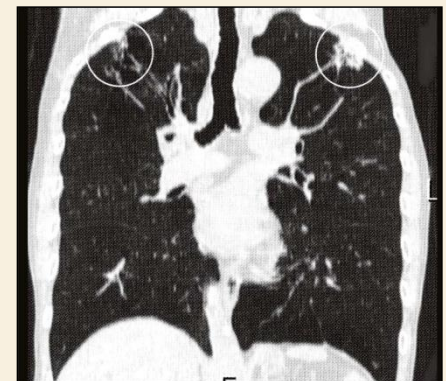
■ 逐次近似応用再構成 AIDR 3D



■ 東芝マルチスライスCTスキャナ



■ クモ膜下出血



■ 肺がん

従来よりも検査時間が大幅に短縮されました

当院では、最新のマルチスライスCTスキャナを設置しております。
この検査では、患者様が寝台に横になるだけで、苦痛なく頭部や胸部・腹部の断層像（輪切り）が鮮明に撮れます。とくに、らせん状に連続してデータを収集することができ（ヘリカルスキャン）従来の装置より広範囲の検査が行え、脳出血・脳梗塞・脳腫瘍・頭部外傷から胸部疾患および腹部臓器（肝・胆・膵・腎・膀胱・その他）疾患にいたるまで、全身の診断が可能です。



医療法人真正会

霞ヶ関南病院