

SKIP

トレーニングセンター

◆ 営業日 月曜日～日曜日

※年末年始を除く

◆ 営業時間 9:00～17:00

◆ 施設利用料金

・ 体力測定 3,150円 (税込)

・ 月額利用 9,450円 (税込)

※その他のご利用方法もございます。

詳しくは、お問い合わせ下さい。

無料で見学・体験できます。
お気軽にお電話ください。
049-232-1313(代)



SKIPご利用

無料お試し券

様

※ご希望の方は **日時をご予約**ください

Shinseikai rehabilitation & community care



〒350-1173

埼玉県川越市安比奈新田 283-1

tel.049-232-1313

fax.049-231-5457

URL : <http://www.kasumi-gr.com/skip/skip.html>

E-mail : skip@kasumi-gr.com

医療法人 真正会 関連機関

霞ヶ関南病院

霞ヶ関中央クリニック

(訪問診療・訪問リハビリテーション)

デイホスピタル (通所リハビリテーション)

デイリハビリテーションセンター

(通所リハビリテーション)

ケアラウンジ南大塚 (通所介護)

訪問看護ステーション スマイル (訪問看護)

ホームヘルプステーション コール (訪問介護)

川越市地域包括支援センターかすみ

川越市地域包括支援センターだいたう

居宅介護事業所 しんしあ (居宅介護支援事業)



URL <http://www.kasumi-gr.com>

医療法人 真正会

SKIP トレーニングセンター

ご案内

◆健康増進

◆疾病予防

◆介護予防

～「からだづくり」「場づくり」「仲間づくり」～



真正会

Shinseikai

rehabilitation & community care

「からだづくり」「場づくり」「仲間づくり」

SKIPトレーニングセンターは医療法人真正会が提供する『健康増進施設』です。「老人にも明日がある」の設立理念のもとに健康増進・疾病予防を目的としてSupport(支援)/knowledge(知識)/Independence(自立)/Prevention(予防)をキーワードに「からだづくり」「場づくり」「仲間づくり」の3つを提供する健康増進施設です。

民間のフィットネスクラブにない“医療サポート”で、安心して運動して頂けます。



【施設案内】

筋カトレーニングマシン

2.5kg.からトレーニング可能な7機種14台



有酸素マシン

エルゴメーター
トレッドミル
NUSTEP



その他の運動

パワープレート
バランスボール・バランスマット
バランスボード・ステップバー等



こんな方におススメ！！

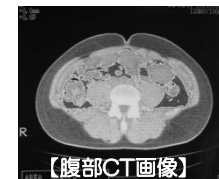
- 病院リハビリや介護保険サービス、機能訓練事業などを卒業された方。
- 生活習慣病と診断された方。
- 障害をお持ちの方。
- 運動が苦手・1人では難しいと思っている方。
- リフレッシュやダイエット目的の方。
- 健康の維持・増進したい方。
- 介護予防をしたい方。
- 最近、足腰が弱くなり動くのが億劫に感じる方。

※鍵付きロッカーや飲料水もご用意しています。

その他のサービス

①体力測定

筋力や持久力など、全身の体力やCT画像により脂肪量を見る事が出来ます。



②パーソナルトレーニング

利用者様個々の目的に合わせて1対1でサポートします。



③運動教室

毎週土曜と日曜(不定期)に運動教室を行っています。



※上記サービスは、別料金となっています。
※内容については、お気軽にお問い合わせ下さい。

④交流会



年に数回「仲間づくり」をテーマに交流会を開催しています。

